

# Raccords instantanés haute pression

## High-pressure push-in fittings

## Hochdruck-Steckanschlüsse

### Champs d'application : systèmes de graissage

#### Caractéristiques techniques

- construction en laiton nickelé
- pince en laiton
- joints en caoutchouc anti-huile NBR
- tube conseillé : Nylon 6-6
- tolérance du tube :  $\pm 0,05 \leq \varnothing 6 \text{ mm}$
- pression d'exercice : 250 bar maximum, fonction de la nature et du  $\varnothing$  du tube
- température de travail :  $-20^\circ \div 70^\circ\text{C}$

### Areas of application : lubrication installations

#### Technical features

- construction in nickel plated brass
- collet made of brass
- oil-proof rubber packings NBR
- recommended hoses : Nylon 6-6
- acceptable hose tolerance :  $\pm 0,05 \leq \varnothing 6 \text{ mm}$
- working pressure : 250 bar maximum depending on tubing used
- working temperature :  $-20^\circ \div 70^\circ\text{C}$

### Anwendungsbereiche : Schmieranlagen

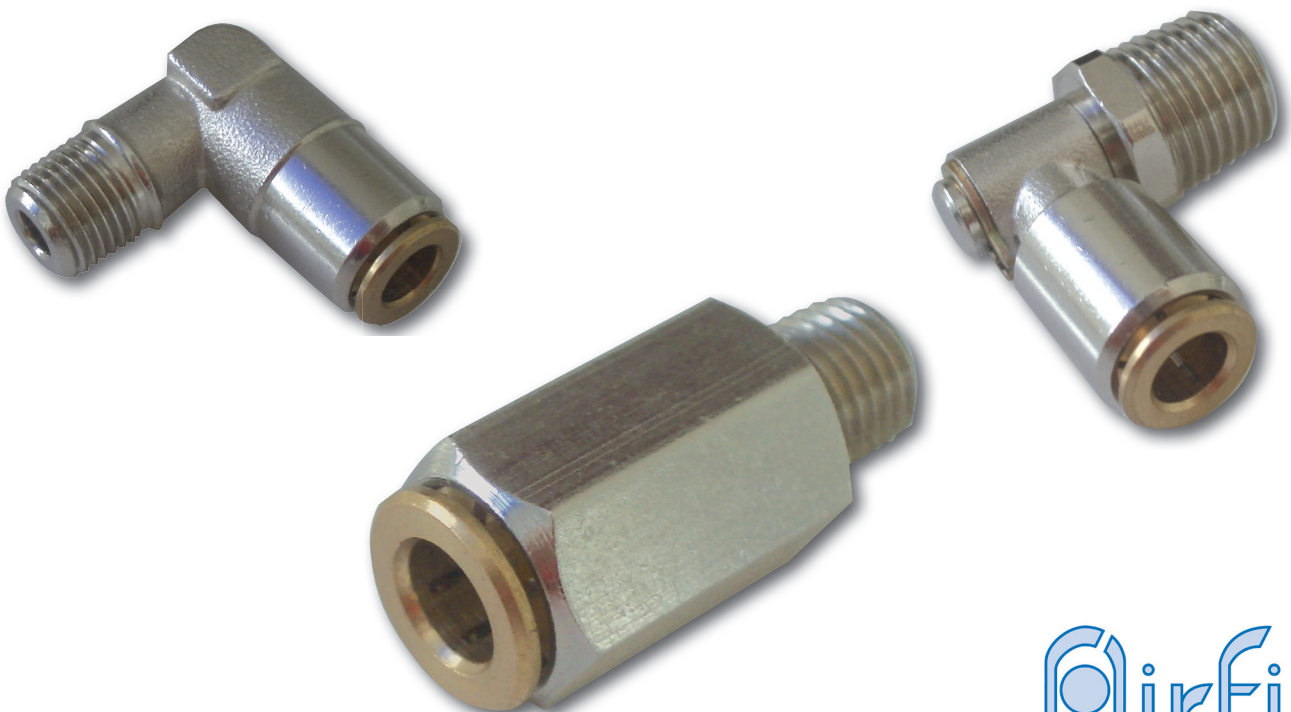
#### Technische Daten

- Verschraubungskörper aus Messing vernickelt
- Spannring aus Messing
- ölbeständige Gummidichtung NBR
- empfohlener Schlauch : Nylon 6-6
- empfohlene Schlauchtoleranzen :  $\pm 0,05 \leq \varnothing 6 \text{ mm}$
- Betriebsdruck : 250 bar maximum je nach dem Schlauchmaterial und Durchmesser
- Betriebstemperatur :  $-20^\circ \div 70^\circ\text{C}$

## Raccords instantanés haute pression pour lubrification centralisée.

High pressure push-in fittings for centralized lubrication

Hochdruck-Steckanschlüsse für Zentralschmierung



Airfit

# Raccords d'implantation

## Implantation's fittings

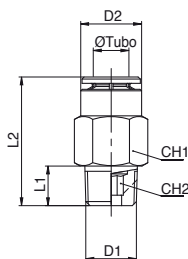
### Einschraub-Steckverschraubungen

#### DROIT MÂLE CONIQUE

MALE STRAIGHT FITTING, TAPER

GERADE EINSCHRAUBVERSCHRAUBUNG-KEGELIG

## 0900



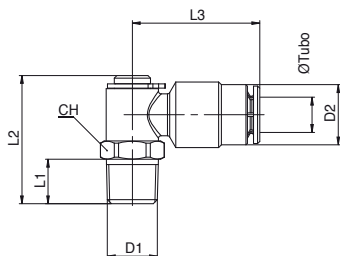
TYPE	TUBE	D1	D2	L1	L2	CH1	CH2
<b>CODE</b>							
0900 04 10	4	1/8	9,5	7,5	21	10	3
0900 04 06	4	M6x1	9,5	8	25	10	2,5
0900 04 08	4	M8x1	9,5	8	22,5	10	3
0900 04 11	4	M10x1	9,5	8	21	11	3
0900 06 10	6	1/8	11,5	7,5	24	12	4
0900 06 13	6	1/4	11,5	11	26	14	4
0900 06 06	6	M6x1	11,5	8	28	12	2,5
0900 06 08	6	M8x1	11,5	8	28	12	4
0900 06 11	6	M10x1	11,5	8	24,5	12	4

#### ÉQUERRE MÂLE ORIENTABLE CONIQUE

SWIVEL ELBOW MALE FITTING, TAPER

WINKELEINSCHRAUBVERSCHRAUBUNG, SCHWENKBAR-KEGELIG

## 0905



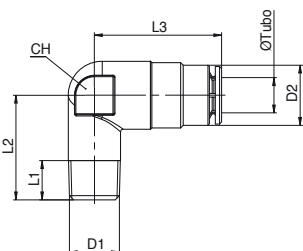
TYPE	TUBE	D1	D2	L1	L2	L3	CH
<b>CODE</b>							
0905 04 10	4	1/8	9,5	8,5	24,5	22	11
0905 04 06	4	M6x1	9,5	8	24	22	11
0905 04 08	4	M8x1	9,5	8	24	22	11
0905 04 11	4	M10x1	9,5	8	25	22	11
0905 06 10	6	1/8	11,5	8,5	24,5	24	11
0905 06 13	6	1/4	11,5	11	28	24	14
0905 06 06	6	M6x1	11,5	8	24	24	11
0905 06 08	6	M8x1	11,5	8	24	24	11
0905 06 11	6	M10x1	11,5	8	25	24	11

#### ÉQUERRE MÂLE FIXE CONIQUE

MALE ELBOW FITTING, TAPER

WINKELEINSCHRAUBVERSCHRAUBUNG-KEGELIG

## 0910



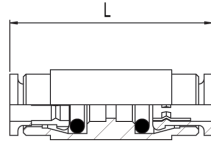
TYPE	TUBE	D1	D2	L1	L2	L3	CH
<b>CODE</b>							
0910 04 10	4	1/8	9,5	7,5	17	21,5	10
0910 04 06	4	M6x1	9,5	6	17	21,5	10
0910 04 08	4	M8x1	9,5	8	17	21,5	10
0910 04 11	4	M10x1	9,5	8	18	21,5	10
0910 06 10	6	1/8	11,5	7,5	20	24	14
0910 06 06	6	M6x1	11,5	6	20	24	14
0910 06 08	6	M8x1	11,5	8	20	24	14
0910 06 11	6	M10x1	11,5	8	21	24	14

**DROIT DOUBLE ÉGAL**  
INTERMEDIATE STRAIGHT FITTING  
GERADER VERBINDER

**0702**



PS : 150 bar



TYPE	TUBE	L
<b>CODE</b>		
0702 04 00	4	33,5
0702 06 00	6	36

Tubes NYLON PA 6.6 : voir page N7  
NYLON PA 6.6 hoses : see page N7  
NYLON PA 6.6 Schläuche : siehe Seite N7

