

# Raccords instantanés miniatures série 4600

## Miniature push-in fittings series 4600

## Steckverschraubungen Miniatur serie 4600

### Champs d'application : air comprimé, vide

La série miniature 4600 est utilisée pour des types de tuyaux pneumatiques de faible diamètre.

Une grande variété de modèles est disponible afin de répondre à la plupart de vos besoins.

#### Caractéristiques techniques

- pression d'exercice : 0÷150 PSI / 0÷10 Bar
- pression négative : -750 mm Hg
- température de travail : 32÷140 °F  
0° ÷ +60 °C
- type de tube : Polyamide, Polyuréthane

- La gamme miniature dispose d'un volume inférieur de 40% par rapport à une série plastique conventionnelle.
- Le poussoir elliptique en  $\varnothing 3$  aide au retrait facile du tube dans un espace confiné.

### Areas of application : compressed air, vacuum

Series 4600 miniature fittings are for use with small outside diameter tubes.

A wide range of models is available to meet any technical requirements.

#### Technical features

- working pressure : 0÷150 PSI / 0÷10 Bar
- negative pressure : -750 mm Hg
- working temperature : 32÷140 °F  
0° ÷ +60 °C
- applicable tube material: Polyamide, Polyurethane

- The miniature series features a 40% smaller volume compared with conventional type of resin fittings.
- The elliptical release ring for  $\varnothing 3$  allows easy disassembly of the tube in confined space.

### Anwendungsbereiche : Druckluft, Vakuumtechnik

Die Miniatur-Baureihe Steckverschraubungen Serie 4600 ist geeignet für Kunststoff-Schläuche mit kleinen Nennweiten.

Zur optimalen Auswahl für den Einsatz bei entsprechenden Anwendungsfällen, stehen eine Anzahl verschiedener Verschraubungstypen zur Verfügung.

#### Technische Daten

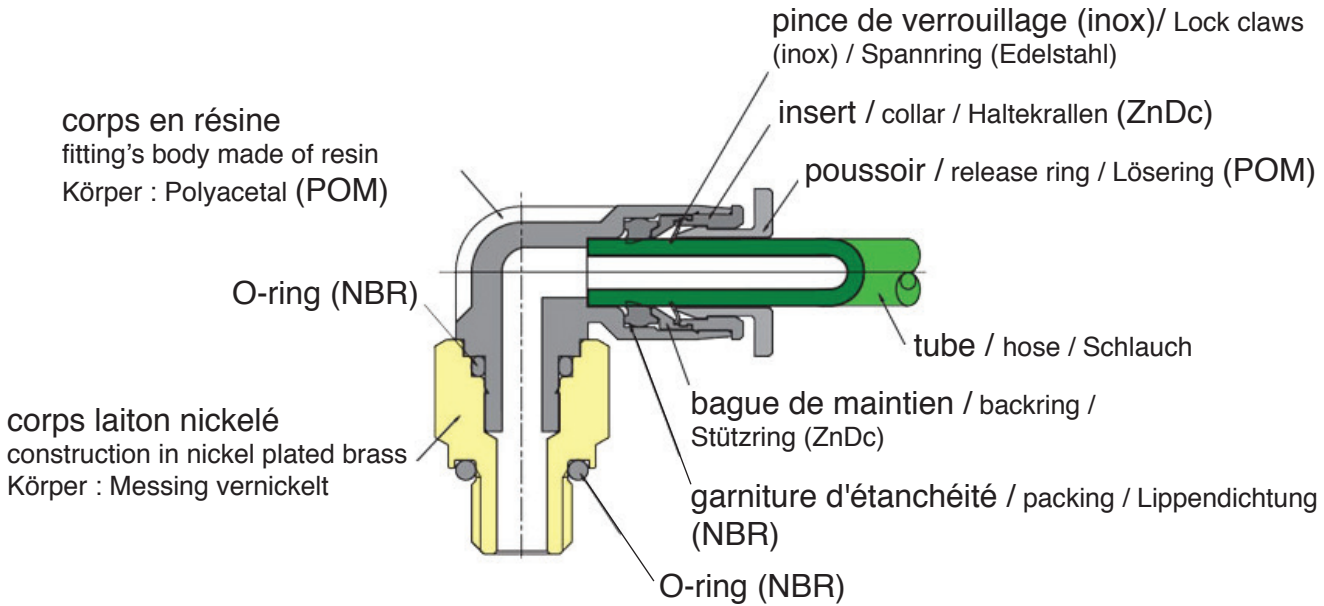
- Betriebsdruck : 0÷150 PSI / 0÷10 Bar
- Unterdruck : -750 mm Hg
- Betriebstemperatur : 32÷140 °F  
0° ÷ +60 °C
- empfohlene Schläuche : Polyamid (PA), Polyurethan (PU)

- Das Volumen der Miniatur-Verschraubungs-Baureihe ist um 40% kleiner als das Volumen der Standard-Baureihe.
- Der ovale Lösering der Steckverschraubung Typ  $\varnothing 3$  lässt die Haltekralle durch Fingerdruck nach außen schnappen und gibt den Kunststoffschlauch frei, auch in sehr beengten Raumverhältnissen.



**Raccords d'implantation - série miniature**  
**Series miniature implantation's fittings**  
**Einschraub-Steckverschraubungen Miniatur Serie**

**Schéma de structure - Structure scheme - Strukturschema**



**Modèle droit mâle :**

L'empreinte hexagonale dans le corps permet le serrage du raccord à l'aide d'une clé.

**Male straight model :**

The hexagonal hole inside the body makes it possible to tighten the fitting with an Allen key.

**Gerade**

**Einschraub-Verschraubung :**

Die Innensechskant-Aufnahme ermöglicht die Montage der Verschraubung mit einem Inbus-Schlüssel.

	filetages métriques metric thread / metrische Gewinde	
Codes No.	03	05
Tailles	M3x0,5	M5x0,8



Le tube doit être enfoncé dans le raccord jusqu'à la butée.

The tube must be pushed into fitting till it stops.

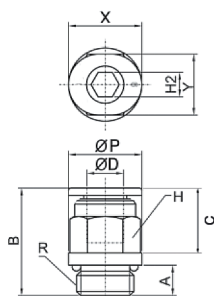
Der Schlauch soll deutlich spürbar am Anschlag liegen.

**DROIT MÂLE, BSP CYLINDRIQUE**

MALE STRAIGHT FITTING, BSP PARALLEL

GERADE EINSCHRAUB-VERSCHRAUBUNG, ZYLINDRISCH BSP

**4601**



TYPE	ØD	R	B	C	H	H2	A	X	Y	Dn
<b>CODE</b>										
4601 03 03	3	M3	13,6	9,5	6	1,5	3	7	6	1,2
4601 03 05	3	M5	15,7	9,5	8	2	3,5	9	7	2
4601 04 03	4	M3	17,2	11,5	8	1,5	3	8	8	1,2
4601 04 05	4	M5	15,7	11,5	8	2	3,5	8	8	2
4601 06 05	6	M5	16,8	12,5	10	2	3,5	10	10	2

TYPE	ØD	R	B	C	ØP	H	H2	A	X	Y	Dn
<b>CODE</b>											
4601 04 10	4	G1/8	15,2	11,5	12	10	3	5	8	8	3
4601 06 10	6	G1/8	17,5	12,5	12	10	4	5	10	10	4

# Raccords d'implantation - série miniature

## Series miniature implantation's fittings

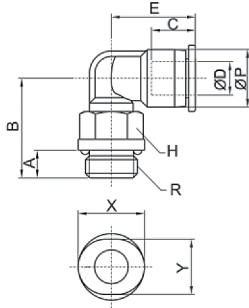
### Einschraub-Steckverschraubungen Miniatur Serie

#### ÉQUERRE MÂLE, ORIENTABLE, BSP CYLINDRIQUE

SWIVEL MALE ELBOW FITTING, BSP PARALLEL

WINKEL EINSCHRAUB-VERSCHRAUBUNG, SCHWENKBAR, ZYLINDRISCH BSP

## 4606



TYPE	ØD	R	ØP	B	E	C	A	H	X	Y	Dn
<b>CODE</b>											
4606 03 03	3	M3	6	13,8	10,7	9,5	3	8	7	6	1,2
4606 03 05	3	M5	6	14,8	10,7	9,5	3,5	8	7	6	2
4606 04 03	4	M3	8	15	15,2	11,5	3	8	8	8	1,2
4606 04 05	4	M5	8	15,1	15,2	11,5	3,5	8	8	8	2
4606 06 05	6	M5	10,5	15,4	16,5	12,5	3,5	8	10	10	2

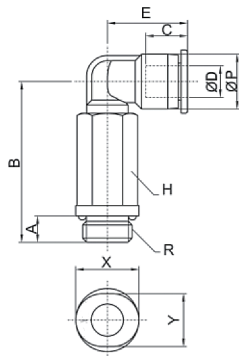
TYPE	ØD	R	ØP	B	E	C	A	H	X	Y	Dn
<b>CODE</b>											
4606 04 10	4	G1/8	8	15,6	15,6	11,5	5	10	8	8	2,8
4606 06 10	6	G1/8	10,5	16,9	16,9	12,5	5	10	10	10	3

#### ÉQUERRE PROLONGÉE MÂLE, ORIENTABLE, BSP CYLINDRIQUE

EXTENDED SWIVEL ELBOW MALE FITTING, BSP PARALLEL

LANGE WINKEL EINSCHRAUB-VERSCHRAUBUNG, SCHWENKBAR, ZYLINDRISCH BSP

## 4619



TYPE	ØD	R	ØP	B	E	C	A	H	X	Y	Dn
<b>CODE</b>											
4619 03 03	3	M3	6	19,4	11,2	9,5	3	8	7	6	1,2
4619 03 05	3	M5	6	25,5	11,2	9,5	3,5	8	7	6	2
4619 04 03	4	M3	8	23	15,6	11,5	3	8	8	8	1,2
4619 04 05	4	M5	8	25,5	15,6	11,5	3,5	8	8	8	2
4619 06 05	6	M5	10,5	25,5	16,9	12,5	3,5	8	10	10	2

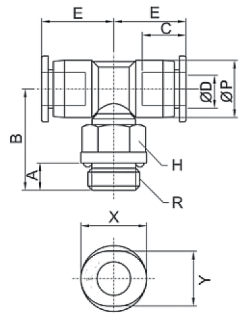
TYPE	ØD	R	ØP	B	E	C	A	H	X	Y	Dn
<b>CODE</b>											
4619 04 10	4	G1/8	8	28,1	15,6	11,5	5	10	8	8	2,8
4619 06 10	6	G1/8	10,5	29,4	16,9	12,5	5	10	10	10	3

#### T, PIQUAGE CENTRAL MÂLE, ORIENTABLE, BSP CYLINDRIQUE

SWIVEL CENTRAL BRANCH T MALE FITTING, BSP PARALLEL

ZENTRALE T-EINSCHRAUB-VERSCHRAUBUNG, SCHWENKBAR, ZYLINDRISCH BSP

## 4609



TYPE	ØD	R	ØP	C	A	B	E	H	X	Y	Dn
<b>CODE</b>											
4609 03 03	3	M3	6	9,5	3	12,4	11,2	6	7	6	1,2
4609 03 05	3	M5	6	9,5	3,5	13,5	11,2	8	7	6	2
4609 04 03	4	M3	8	11,5	3	15	13,1	8	8	8	1,2
4609 04 05	4	M5	8	11,5	3,5	14,5	13,1	8	8	8	2
4609 06 05	6	M5	10,5	12,5	3,5	15,5	14,4	8	10	10	2

TYPE	ØD	R	ØP	C	A	B	E	H	X	Y	Dn
<b>CODE</b>											
4609 04 10	4	G1/8	8	11,5	5	16,4	13,1	10	8	8	2,8
4609 06 10	6	G1/8	10,5	12,5	5	17,4	14,4	10	10	10	3

## Raccords de jonction - série miniature

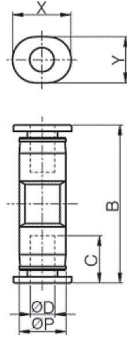
### Series miniature junction's fittings

### Steckverbindungen Miniatur Serie

#### DROIT DOUBLE ÉGAL

INTERMEDIATE STRAIGHT FITTING  
GERADE STECKVERBINDUNG

# 4602

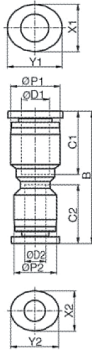


TYPE	ØD	ØP	B	C	X	Y	Dn
<b>CODE</b>							
4602 03 00	3	6	18,5	9,5	7	6	2,5
4602 04 00	4	8	22,5	11,5	8	8	3
4602 06 00	6	10,5	24	12,5	10	10	4

#### DROIT DOUBLE INÉGAL

INTERMEDIATE INEGAL STRAIGHT FITTING  
GERADE REDUZIER-STECKVERBINDUNG

# 4602

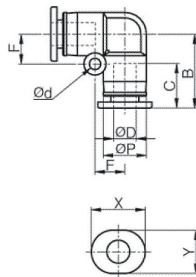


TYPE	ØD1	ØD2	ØP1	ØP2	C1	C2	B	X1	Y1	X2	Y2	Dn
<b>CODE</b>												
4602 04 03	4	3	8	6	11,5	9,5	21	8	8	7	6	2,5
4602 06 04	6	4	10,5	8	12,5	11,5	24	10	10	8	8	3

#### ÉQUERRE ÉGALE

INTERMEDIATE ELBOW FITTING  
WINKEL STECKVERBINDUNG

# 4607

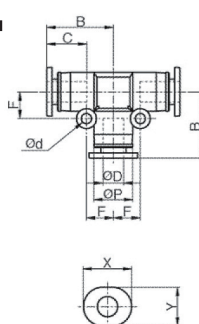


TYPE	ØD	ØP	Ød	C	F	B	X	Y	Dn
<b>CODE</b>									
4607 03 00	3	6	3,2	6	4,5	11,4	7	6	2,5
4607 04 00	4	8	3,2	7,5	5,8	13,9	8	8	3
4607 06 00	6	10,5	3,2	8,5	6,5	15,4	10	10	4

#### T ÉGAL

INTERMEDIATE T FITTING  
T-STECKVERBINDUNG

# 4614



TYPE	ØD	ØP	Ød	C	F	B	X	Y	Dn
<b>CODE</b>									
4614 03 00	3	6	3,2	6	4,5	11,4	7	6	2,5
4614 04 00	4	8	3,2	7,5	5,8	13,9	8	8	3
4614 06 00	6	10,5	3,2	8,5	6,5	15,4	10	10	4

# Raccords de jonction - série miniature

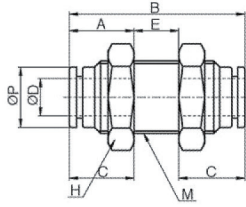
## Series miniature junction's fittings

### Steckverbindungen Miniatur Serie

#### TRAVERSÉE DE CLOISON DOUBLE

BULKHEAD, INTERMEDIATE FITTING  
GERADE SCHOTT-STECKVERBINDUNG

## 4616

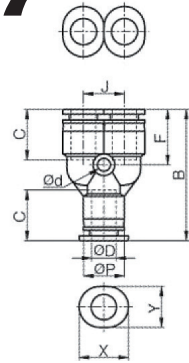


TYPE	ØD	M	ØP	A	E	B	H	C	Dn
<b>CODE</b>									
4616 03 00	3	M8x0,75	6	7	7,5	18,5	10	9,5	2
4616 04 00	4	M10x1,0	8	9	7,5	23	12	11,5	3
4616 06 00	6	M12x1,0	10,5	10,5	10	24	14	12,5	4

#### Y SIMPLE ÉGAL

INTERMEDIATEY FITTING  
Y-STECKVERBINDUNG

## 4617

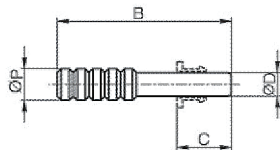


TYPE	ØD	ØP	Ød	F	C	J	B	X	Y	Dn
<b>CODE</b>										
4617 03 00	3	8	3,2	13,2	9,5	8	29,9	7	6	2,5
4617 04 00	4	8	3,2	13,2	11,5	8	30,1	8	8	3
4617 06 00	6	10,5	3,2	13,2	12,5	10,5	32,1	10	10	4

#### BOUCHON

PLUG  
STOPFEN

## 4620

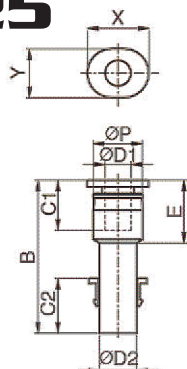


TYPE	ØD	B	C	ØP
<b>CODE</b>				
4620 03 00	3	22	9,5	4

#### RÉDUCTION ENCLIQUETABLE

REDUCER  
GERADER STECKANSCHLUSS (REDUZIEREND)

## 4625



TYPE	ØD1	ØD2	ØP	C1	C2	E	B	X	Y	Dn
<b>CODE</b>										
4625 03 04	3	4	6,5	9,5	11,5	11,2	29,2	7	6	2,5
4625 04 06	4	6	9	11,5	12,5	13,2	33,2	8	8	3

