

# Manomètres

## Pressure gauges

### Manometer



Airfit

**Emploi :**

Mesure de pression de tout fluide gazeux ou liquide qui ne soit pas à haute viscosité ou corrosif aux alliages de cuivre et d'étain. Utilisés principalement pour compresseurs, réducteurs de pression et toute autre application dans le secteur des installations et des lignes pneumatiques industrielles.

- température de travail : -20 ÷ 80°C
- degré de protection : IP31

**MANOMÈTRES SECS, BOITIER ABS, RACCORD RADIAL (AU BAS)**

DRY PRESSURE GAUGES, PLASTIC CASING, RADIAL CONNECTION  
 MANOMETER AUS KUNSTSTOFF (ABS), RADIAL UNTEN VERBINDUNG

**8504 - 8505 - 8506**



raccordement : radial  
 précision : classe 2,5  
 voyant : kostil  
 raccord : laiton  
 soudure : alliage d'étain  
 filetage : conique BSP

ZONE DE MESURE (BAR)	CODE		
	Ø 40	Ø 50	Ø 63
	1/8" GAZ	1/4" GAZ	1/4" GAZ
-1 - 0	8504 00 00	-	-
0 - 1	8504 00 01	-	-
0 - 2,5	8504 00 03	8505 00 03	8506 00 03
0 - 4	8504 00 04	8505 00 04	8506 00 04
0 - 6	8504 00 06	8505 00 06	8506 00 06
0 - 10	8504 00 10	8505 00 10	8506 00 10
0 - 12	8504 00 12	8505 00 12	8506 00 12
0 - 16	8504 00 16	8505 00 16	8506 00 16

**MANOMÈTRES SECS, BOITIER ABS, RACCORD AXIAL (AU DOS)**

DRY PRESSURE GAUGES, PLASTIC CASING, REAR CONNECTION  
 MANOMETER AUS KUNSTSTOFF (ABS), RÜCKSEITIG VERBINDUNG

**8514 - 8515 - 8516**



raccordement : axial  
 précision : classe 2,5  
 voyant : kostil  
 raccord : laiton  
 soudure : alliage d'étain  
 filetage : conique BSP

ZONE DE MESURE (BAR)	CODE		
	Ø 40	Ø 50	Ø 63
	1/8" GAZ	1/4" GAZ	1/4" GAZ
-1 - 0	8514 10 00	-	-
0 - 1	8514 10 01	-	-
0 - 2,5	8514 10 03	8515 10 03	8516 10 03
0 - 4	8514 10 04	8515 10 04	8516 10 04
0 - 6	8514 10 06	8515 10 06	8516 10 06
0 - 10	8514 10 10	8515 10 10	8516 10 10
0 - 12	8514 10 12	8515 10 12	8516 10 12
0 - 16	8514 10 16	8515 10 16	8516 10 16

**Emploi :**

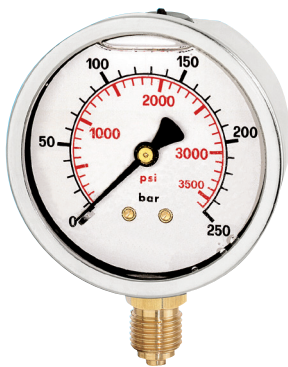
Mesure de pression de tout fluide gazeux ou liquide qui ne soit pas à haute viscosité ou corrosif aux alliages de cuivre et d'étain. Adaptés aux appareils soumis à haute vibration.

- température de travail : -10 ÷ 80°C
- degré de protection : IP65

**MANOMÈTRES À BAIN DE GLYCÉRINE, BOÎTIER INOX, RACCORD RADIAL (AU BAS)**

GLYCERINE FILLED PRESSURE GAUGES, RADIAL CONNECTION  
 GLYZERINGEFULLTE - MANOMETER, RADIAL UNTEN VERBINDUNG

**8606 - 8601**



raccordement : radial  
 précision : classe 2,5 (Ø 63)  
                   classe 1,6 (Ø 100)  
 voyant : polycarbonate  
 raccord : laiton  
 soudure : alliage d'étain  
 filetage : cylindrique  
                   (avec téton)  
 liquide de remplissage : glycérine bidistillée  
                                   98%

ZONE DE MESURE (BAR)	CODE	
	Ø 63	Ø 100
	1/4" 6AZ	1/2" 6AZ
-1 - 0	8606 50 00	8601 40 00
0 - 2,5	8606 50 03	8601 40 03
0 - 4	8606 50 04	8601 40 04
0 - 6	8606 50 06	8601 40 06
0 - 10	8606 50 10	8601 40 10
0 - 16	8606 50 16	8601 40 16
0 - 25	8606 50 25	8601 40 25
0 - 40	8606 50 40	8601 40 40
0 - 60	8606 50 60	8601 40 60
0 - 100	8606 51 00	8601 41 00
0 - 160	8606 51 60	8601 41 60
0 - 250	8606 52 50	8601 42 50
0 - 400	8606 54 00	8601 44 00
0 - 600	8606 56 00	8601 46 00

**MANOMÈTRES À BAIN DE GLYCÉRINE, BOÎTIER INOX, RACCORD AXIAL (AU DOS)**

GLYCERINE FILLED PRESSURE GAUGES, REAR CONNECTION  
 GLYZERINGEFULLTE - MANOMETER, RÜCKSEITIG VERBINDUNG

**8616 - 8611**



raccordement : axial  
 précision : classe 2,5 (Ø 63)  
                   classe 1,6 (Ø 100)  
 voyant : polycarbonate  
 raccord : laiton  
 soudure : alliage d'étain  
 filetage : cylindrique  
                   (avec téton)  
 liquide de remplissage : glycérine bidistillée  
                                   98%

ZONE DE MESURE (BAR)	CODE	
	Ø 63	Ø 100
	1/4" 6AZ	1/2" 6AZ
-1 - 0	8616 60 00	8611 50 00
0 - 2,5	8616 60 03	8611 50 03
0 - 4	8616 60 04	8611 50 04
0 - 6	8616 60 06	8611 50 06
0 - 10	8616 60 10	8611 50 10
0 - 16	8616 60 16	8611 50 16
0 - 25	8616 60 25	8611 50 25
0 - 40	8616 60 40	8611 50 40
0 - 60	8616 60 60	8611 50 60
0 - 100	8616 61 00	8611 51 00
0 - 160	8616 61 60	8611 51 60
0 - 250	8616 62 50	8611 52 50
0 - 400	8616 64 00	8611 54 00
0 - 600	8616 66 00	8611 56 00

**Emploi :**

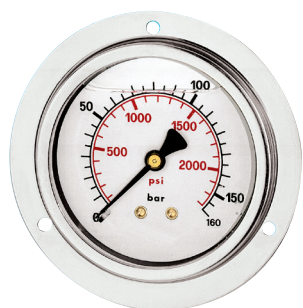
Mesure de pression de tout fluide gazeux ou liquide qui ne soit pas à haute viscosité ou corrosif aux alliages de cuivre et d'étain.  
 Adaptés aux appareils soumis à haute vibration.  
 La collerette est en acier inoxydable avec 3 trous de fixation pour montage sur panneau.

- température de travail :  $-10 \div 80^{\circ}\text{C}$
- degré de protection : IP65

**MANOMÈTRES À BAIN DE GLYCÉRINE, BOÎTIER INOX AVEC COLLERETTE AVANT 3 TROUS**

GLYCERINE FILLED PRESSURE GAUGES WITH FLANGE MOUNTED  
 GLYZERINGEFULLTE - MANOMETER, MIT BEFESTIGUNGSRAND VORN

**8626 - 8621**



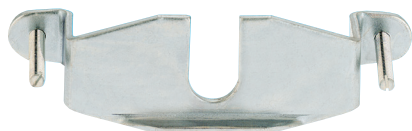
raccordement : axial au dos  
 précision : classe 2,5 (Ø 63)  
                   classe 1,6 (Ø 100)  
 voyant : polycarbonate  
 raccord : laiton  
 soudure : alliage d'étain  
 filetage : cylindrique  
                   (avec téton)  
 liquide de remplissage : glycérine bidistillée  
                                   98%

ZONE DE MESURE (BAR)	CODE	
	Ø 63	Ø 100
	1/4" GAZ	1/2" GAZ
-1 - 0	8626 60 00	8621 50 00
0 - 2.5	8626 60 03	8621 50 03
0 - 4	8626 60 04	8621 50 04
0 - 6	8626 60 06	8621 50 06
0 - 10	8626 60 10	8621 50 10
0 - 16	8626 60 16	8621 50 16
0 - 25	8626 60 25	8621 50 25
0 - 40	8626 60 40	8621 50 40
0 - 60	8626 60 60	8621 50 60
0 - 100	8626 61 00	8621 51 00
0 - 160	8626 61 60	8621 51 60
0 - 250	8626 62 50	8621 52 50
0 - 400	8626 64 00	8621 54 00
0 - 600	8626 66 00	8621 56 00

**ÉTRIER DE FIXATION**

STEEL BRACKET  
 BEFESTIGUNGSBÜGEL

**8650**

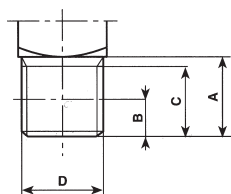


Étrier en acier zingué.  
 Se monte sur les manomètres avec boîtier inox Ø 63 à raccordement axial

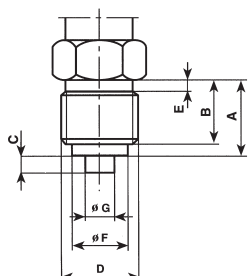
CODE	
Ø 63	Ø 100
8650 20 60	8650 21 00

**DIMENSIONS DES FILETAGES**

**N°1**  
 filetage conique BSP



**N°2**  
 filetage cylindrique BSP avec téton



TYPE	A	B	C	D	E	F	G
<b>CODE</b>							
N°1	10	4	8,5	1/8			
N°1	13	6	11,5	1/4			
N°2	13	11	2	1/4	2	9,5	5
N°2	20	17	3	1/4	3	17,5	6



**Emploi :**

Mesure de pression de tout fluide gazeux ou liquide n'étant ni visqueux, ni corrosif aux alliages de cuivre et d'étain.

- température de travail : -40 ÷ 70°C
- degré de protection : IP31

**MANOMÈTRES SECS, BOITIER ABS, RACCORD AXIAL (AU DOS)**

DRY PRESSURE GAUGES, PLASTIC CASING, REAR CONNECTION  
 MANOMETER AUS KUNSTSTOFF (ABS), RÜCKSEITIG VERBINDUNG

**8532**



raccordement : axial  
 précision : classe 2,5  
 voyant : Kostil  
 raccord : laiton  
 boîtier : ABS  
 soudure : alliage d'étain

ZONE DE MESURE (BAR)	CODE
	Ø 25
	1/8" GAZ
0 - 6	8532 10 06
0 - 12	8532 10 12

**Emploi :**

Mesure de pression de tout fluide gazeux ou liquide n'étant ni visqueux, ni corrosif aux alliages de cuivre et d'étain.

- température de travail : -10 ÷ 80°C
- degré de protection : IP65

**MANOMÈTRES SECS, BOITIER INOX, RACCORD AXIAL (AU DOS)**

DRY PRESSURE GAUGES, STAINLESS STEEL CASING, REAR CONNECTION  
 MANOMETER AUS EDELSTAHL, RÜCKSEITIG VERBINDUNG

**8534**



raccordement : axial  
 précision : classe 2,5  
 voyant : Polycarbonate  
 raccord : laiton  
 boîtier : inox AISI 304  
 soudure : alliage d'étain

ZONE DE MESURE (BAR)	CODE
	Ø 40
	1/8" GAZ
-1 - 0	8534 80 00
0 - 1	8534 80 01
0 - 2.5	8534 80 03
0 - 4	8534 80 04
0 - 6	8534 80 06
0 - 10	8534 80 10
0 - 12	8534 80 12
0 - 16	8534 80 16
0 - 20	8534 80 20

