

Raccords instantanés miniatures série 4600

Miniature push-in fittings series 4600

Steckverschraubungen Miniatur serie 4600

Champs d'application : air comprimé, vide

La série miniature 4600 est utilisée pour des types de tuyaux pneumatiques de faible diamètre.

Une grande variété de modèles est disponible afin de répondre à la plupart de vos besoins.

Caractéristiques techniques

- pression d'exercice : 0÷150 PSI / 0÷10 Bar
- pression négative : -750 mm Hg
- température de travail : 32÷140 °F
0° ÷ +60 °C
- type de tube : Polyamide, Polyuréthane

- La gamme miniature dispose d'un volume inférieur de 40% par rapport à une série plastique conventionnelle.
- Le poussoir elliptique en $\varnothing 3$ aide au retrait facile du tube dans un espace confiné.

Areas of application : compressed air, vacuum

Series 4600 miniature fittings are for use with small outside diameter tubes.

A wide range of models is available to meet any technical requirements.

Technical features

- working pressure : 0÷150 PSI / 0÷10 Bar
- negative pressure : -750 mm Hg
- working temperature : 32÷140 °F
0° ÷ +60 °C
- applicable tube material: Polyamide, Polyurethane

- The miniature series features a 40% smaller volume compared with conventional type of resin fittings.
- The elliptical release ring for $\varnothing 3$ allows easy disassembly of the tube in confined space.

Anwendungsbereiche : Druckluft, Vakuumtechnik

Die Miniatur-Baureihe Steckverschraubungen Serie 4600 ist geeignet für Kunststoff-Schläuche mit kleinen Nennweiten.

Zur optimalen Auswahl für den Einsatz bei entsprechenden Anwendungsfällen, stehen eine Anzahl verschiedener Verschraubungstypen zur Verfügung.

Technische Daten

- Betriebsdruck : 0÷150 PSI / 0÷10 Bar
- Unterdruck : -750 mm Hg
- Betriebstemperatur : 32÷140 °F
0° ÷ +60 °C
- empfohlene Schläuche : Polyamid (PA), Polyurethan (PU)

- Das Volumen der Miniatur-Verschraubungs-Baureihe ist um 40% kleiner als das Volumen der Standard-Baureihe.
- Der ovale Lösering der Steckverschraubung Typ $\varnothing 3$ lässt die Haltekrallen durch Fingerdruck nach außen schnappen und gibt den Kunststoffschlauch frei, auch in sehr beengten Raumverhältnissen.

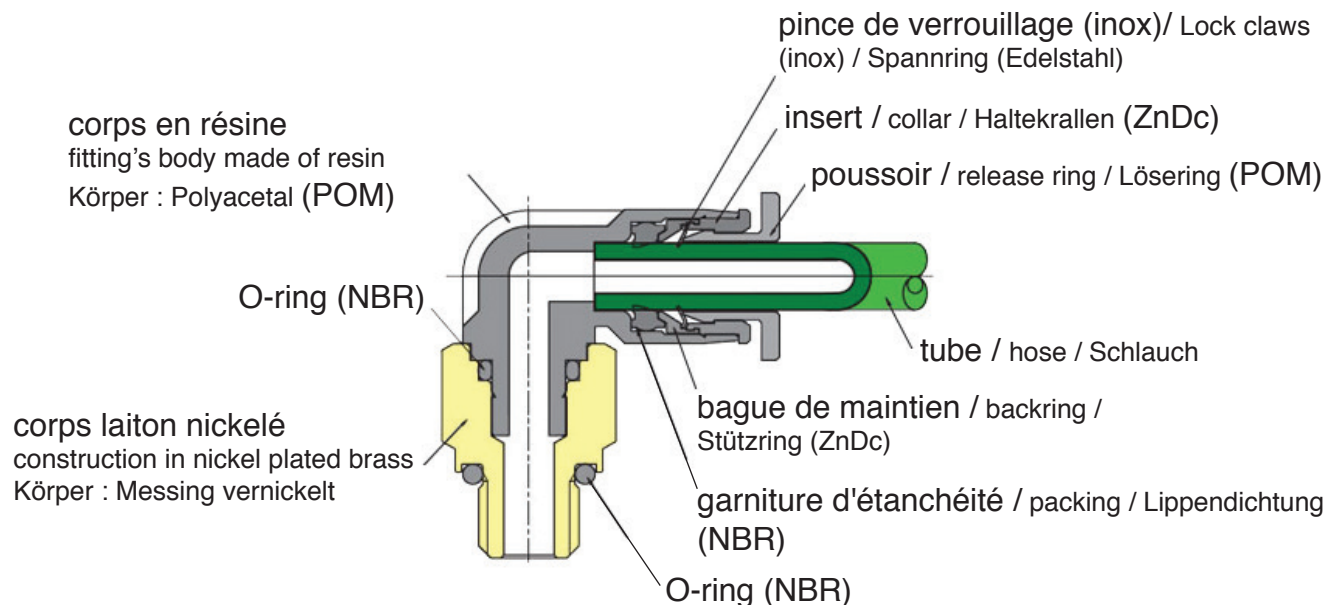


Raccords d'implantation - série miniature

Series miniature implantation's fittings

Einschraub-Steckverschraubungen Miniatur Serie

Schéma de structure - Structure scheme - Strukturschema



Modèle droit mâle :

L'empreinte hexagonale dans le corps permet le serrage du raccord à l'aide d'une clé.

Male straight model :

The hexagonal hole inside the body makes it possible to tighten the fitting with an Allen key.

Gerade

Einschraub-Verschraubung :
Die Innensechskant-Aufnahme ermöglicht die Montage der Verschraubung mit einem Inbus-Schlüssel.

	filetages métriques metric thread / metrische Gewinde	
Codes No.	03	05
Tailles	M3x0,5	M5x0,8



Le tube doit être enfoncé dans le raccord jusqu'à la butée.

The tube must be pushed into fitting till it stops.

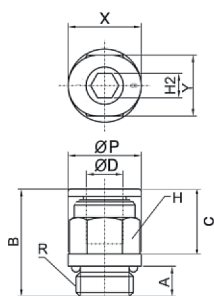
Der Schlauch soll deutlich spürbar am Anschlag liegen.

DROIT MÂLE, BSP CYLINDRIQUE

MALE STRAIGHT FITTING, BSP PARALLEL

GERADE EINSCHRAUB-VERSCHRAUBUNG, ZYLINDRISCH BSP

4601



TYPE	ØD	R	B	C	H	H2	A	X	Y	Dn
CODE										
4601 03 03	3	M3	13,6	9,5	6	1,5	3	7	6	1,2
4601 03 05	3	M5	15,7	9,5	8	2	3,5	9	7	2
4601 04 03	4	M3	17,2	11,5	8	1,5	3	8	8	1,2
4601 04 05	4	M5	15,7	11,5	8	2	3,5	8	8	2
4601 06 05	6	M5	16,8	12,5	10	2	3,5	10	10	2

TYPE	ØD	R	B	C	ØP	H	H2	A	X	Y	Dn
CODE											
4601 04 10	4	G1/8	15,2	11,5	12	10	3	5	8	8	3
4601 06 10	6	G1/8	17,5	12,5	12	10	4	5	10	10	4

Raccords d'implantation - série miniature

Series miniature implantation's fittings

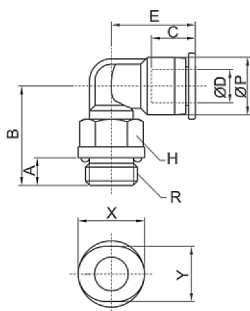
Einschraub-Steckverschraubungen Miniatur Serie

ÉQUERRE MÂLE, ORIENTABLE, BSP CYLINDRIQUE

SWIVEL MALE ELBOW FITTING, BSP PARALLEL

WINKEL EINSCHRAUB-VERSCHRAUBUNG, SCHWENKBAR, ZYLINDRISCH BSP

4606



TYPE	ØD	R	ØP	B	E	C	A	H	X	Y	Dn
CODE											
4606 03 03	3	M3	6	13,8	10,7	9,5	3	8	7	6	1,2
4606 03 05	3	M5	6	14,8	10,7	9,5	3,5	8	7	6	2
4606 04 03	4	M3	8	15	15,2	11,5	3	8	8	8	1,2
4606 04 05	4	M5	8	15,1	15,2	11,5	3,5	8	8	8	2
4606 06 05	6	M5	10,5	15,4	16,5	12,5	3,5	8	10	10	2

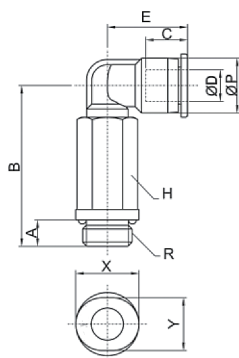
TYPE	ØD	R	C	B	ØP	H	A	E	X	Y	Dn
CODE											
4606 04 10	4	G1/8	11,5	15,6	8	10	5	15,6	8	8	2,8
4606 06 10	6	G1/8	12,5	16,9	10,5	10	5	16,9	10	10	3

ÉQUERRE PROLONGÉE MÂLE, ORIENTABLE, BSP CYLINDRIQUE

EXTENDED SWIVEL ELBOW MALE FITTING, BSP PARALLEL

LANGE WINKEL EINSCHRAUB-VERSCHRAUBUNG, SCHWENKBAR, ZYLINDRISCH BSP

4619



TYPE	ØD	R	ØP	B	E	C	A	H	X	Y	Dn
CODE											
4619 03 03	3	M3	6	19,4	11,2	9,5	3	8	7	6	1,2
4619 03 05	3	M5	6	25,5	11,2	9,5	3,5	8	7	6	2
4619 04 03	4	M3	8	23	15,6	11,5	3	8	8	8	1,2
4619 04 05	4	M5	8	25,5	15,6	11,5	3,5	8	8	8	2
4619 06 05	6	M5	10,5	25,5	16,9	12,5	3,5	8	10	10	2

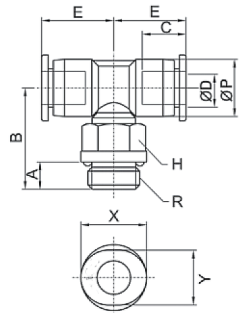
TYPE	ØD	R	ØP	B	E	C	A	H	X	Y	Dn
CODE											
4619 04 10	4	G1/8	8	28,1	15,6	11,5	5	10	8	8	2,8
4619 06 10	6	G1/8	10,5	29,4	16,9	12,5	5	10	10	10	3

T, PIQUAGE CENTRAL MÂLE, ORIENTABLE, BSP CYLINDRIQUE

SWIVEL CENTRAL BRANCH T MALE FITTING, BSP PARALLEL

ZENTRALE T-EINSCHRAUB-VERSCHRAUBUNG, SCHWENKBAR, ZYLINDRISCH BSP

4609



TYPE	ØD	R	ØP	C	A	B	E	H	X	Y	Dn
CODE											
4609 03 03	3	M3	6	9,5	3	12,4	11,2	6	7	6	1,2
4609 03 05	3	M5	6	9,5	3,5	13,5	11,2	8	7	6	2
4609 04 03	4	M3	8	11,5	3	15	13,1	8	8	8	1,2
4609 04 05	4	M5	8	11,5	3,5	14,5	13,1	8	8	8	2
4609 06 05	6	M5	10,5	12,5	3,5	15,5	14,4	8	10	10	2

TYPE	ØD	R	ØP	C	A	B	E	H	X	Y	Dn
CODE											
4609 04 10	4	G1/8	8	11,5	5	16,4	13,1	10	8	8	2,8
4609 06 10	6	G1/8	10,5	12,5	5	17,4	14,4	10	10	10	3

Raccords de jonction - série miniature

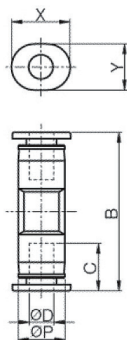
Series miniature junction's fittings

Steckverbindungen Miniatur Serie

DROIT DOUBLE ÉGAL

INTERMEDIATE STRAIGHT FITTING
GERADE STECKVERBINDUNG

4602

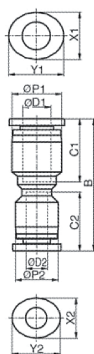


TYPE	ØD	ØP	B	C	X	Y	Dn
CODE							
4602 03 00	3	6	185	9,5	7	6	25
4602 04 00	4	8	225	11,5	10	8	3
4602 06 00	6	10,5	24	12,5	12	10	4

DROIT DOUBLE INÉGAL

INTERMEDIATE INEGAL STRAIGHT FITTING
GERADE REDUZIER-STECKVERBINDUNG

4602

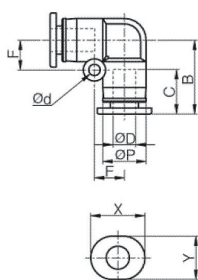


TYPE	ØD1	ØD2	ØP1	ØP2	C1	C2	B	X1	Y1	X2	Y2	Dn
CODE												
4602 04 03	4	3	8	6	11,5	9,5	21	10	8	7	6	25
4602 06 04	6	4	10,5	8	12,5	11,5	24	12	10	10	8	3

ÉQUERRE ÉGALE

INTERMEDIATE ELBOW FITTING
WINKEL STECKVERBINDUNG

4607

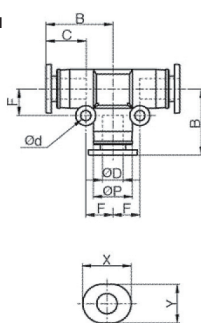


TYPE	ØD	ØP	Ød	C	F	B	X	Y	Dn
CODE									
4607 03 00	3	6	3,2	9,5	4,5	11,4	7	6	25
4607 04 00	4	8	3,2	11,5	5,8	13,9	10	8	3
4607 06 00	6	10,5	3,2	12,5	6,5	15,4	12	10	4

T ÉGAL

INTERMEDIATE T FITTING
T-STECKVERBINDUNG

4614



TYPE	ØD	ØP	Ød	F	C	B	X	Y	Dn
CODE									
4614 03 00	3	6	3,2	4,5	9,5	11,4	7	6	25
4614 04 00	4	8	3,2	5,8	11,5	13,9	10	8	3
4614 06 00	6	10,5	3,2	6,5	12,5	15,4	12	10	4

Raccords de jonction - série miniature

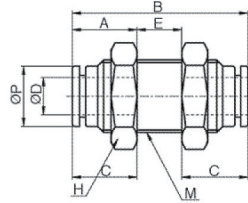
Series miniature junction's fittings

Steckverbindungen Miniatur Serie

TRAVERSÉE DE CLOISON DOUBLE

BULKHEAD, INTERMEDIATE FITTING
GERADE SCHOTT-STECKVERBINDUNG

4616

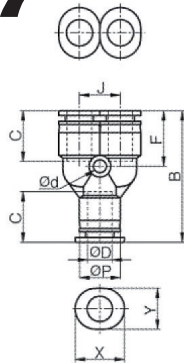


TYPE	ØD	M	ØP	A	E	B	H	C	CH
4616 03 00	3	M8x0,75	6	7	7,5	18,5	10	9,5	2
4616 04 00	4	M10x1,0	8	9	7,5	23	12	11,5	3
4616 06 00	6	M12x1,0	10,5	10,5	10	24	14	12,5	4

Y SIMPLE ÉGAL

INTERMEDIATE Y FITTING
Y-STECKVERBINDUNG

4617

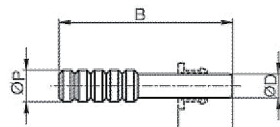


TYPE	ØD	ØP	ØD	F	C	J	B	X	Y	CH
4617 03 00	3	8	3,2	13,2	9,5	8	29,9	7	6	2,5
4617 04 00	4	8	3,2	13,2	11,5	8	30,1	10	8	3
4617 06 00	6	10,5	3,2	13,2	12,5	10,5	32,1	12	10	4

BOUCHON

PLUG
STOPFEN

4620

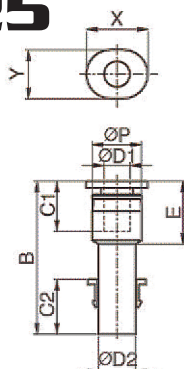


TYPE	ØD	B	C	ØP
4620 03 00	3	22	9,5	4

RÉDUCTION ENCLIQUETABLE

REDUCER
GERADER STECKANSCHLUSS (REDUZIEREND)

4625



TYPE	ØD1	ØD2	ØP	C1	C2	E	B	X	Y	CH
4625 03 04	3	4	6,5	9,5	11,5	11,2	29,2	7	6	2,5
4625 04 06	4	6	9	11,5	12,5	13,2	33,2	10	8	3

Raccords tournants à raccordement instantanés

Rotary joints with push-in connections

Schnell-Drehverschraubungen

Champs d'application : air comprimé, vide

Nos raccords tournants à usage pneumatique sont particulièrement indiqués pour les tables d'indexage, les plateaux rotatifs et les robots industriels. Leur conception à base de roulements autorise des connexions pneumatiques à haute vitesse de rotation.

Eviter les charges latérales sur les tuyaux qui peuvent engendrer des efforts excessifs sur les roulements et compromettre la rotation et la durée du raccord.

Caractéristiques techniques

- pression d'exercice : 0÷9 Bar
- tenue au vide : -750 mm Hg
- température de travail : 0°÷ +60° C
- type de tube : Polyamide, Polyuréthane.

Areas of application : compressed air, vacuum

Our rotary joints are used for supplying compressed air at swiveling connections. They are suited for index tables, rotary plates and industrial robots. Built with bearings, they are suitable for high-speed swiveling pneumatic connections.

Radial load on the tube, and strength on the ball bearings, can shorten the life of your rotary joint.

Technical features

- working pressure : 0÷9 Bar
- negative pressure : -750 mm Hg
- working temperature : 0°÷ +60° C
- applicable tube material : Polyamide, Polyurethane.

Anwendungsbereiche : Druckluft, Vakuumtechnik

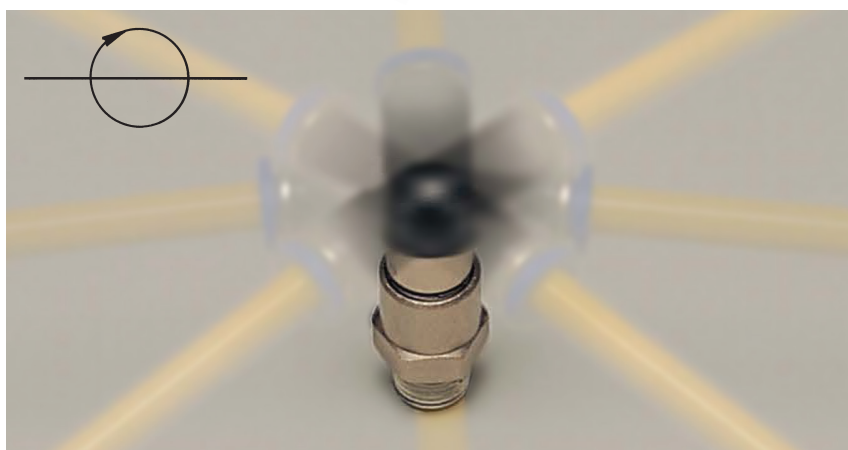
Airfit-Drehverschraubungen finden ihre Anwendungen in der Pneumatik z.B. pneumatische Rundschnitttische, pneumatische Steuerungen und in der Robotertechnik.

Die Verwendung spezifischer Kugellager in unseren Airfit-Drehverschraubungen garantiert eine entsprechend lange Betriebszeit bei sehr günstigen Drehzahlen.

Radialbelastungen auf Schläuche und Kugellager können die Lebensdauer der Drehverschraubungen sehr stark einschränken.

Technische Daten

- Betriebsdruck : 0÷9 Bar
- Vakuum-Unterdruck : -750 mm Hg
- Betriebstemperatur : 0°÷ +60° C
- empfohlene Schläuche : Polyamid (PA), Polyurethan (PU).

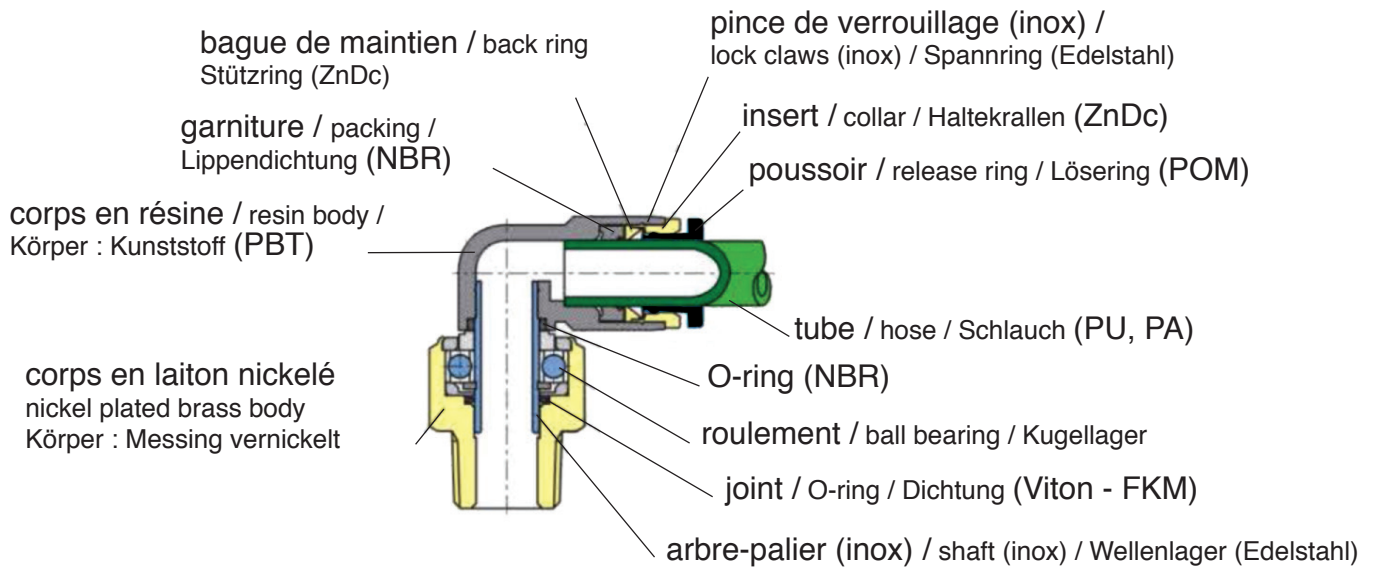


Vitesse de rotation maximale
Allowable number of revolutions
Maximaldrehzahlen

diamètres de tube	tours/min r.p.m - U/min
Ø 4	500
Ø 6	500
Ø 8	400
Ø 10	300
Ø 12	250

Raccords tournants à raccords instantané Rotary joints with push-in connections Schnell-Drehverschraubungen

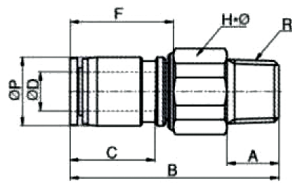
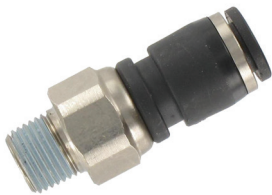
Schéma de structure - Structure scheme - Strukturschema



RACCORD TOURNANT, DROIT MÂLE BSP CONIQUE

MALE STRAIGHT ROTARY FITTING, TAPER
GERADE DREHVERSCHRÄUBUNG, KEGELIG

2770

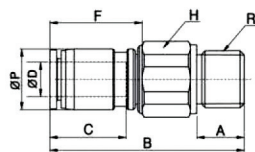


TYPE	ØD	R	F	ØP	C	A	B	HxØ	RPM	Orif. Ø mm
CODE										
2770 04 10	4	R1/8	177	104	16	8	347	12x13	500	3
2770 06 10	6	R1/8	185	124	17	8	365	14x15	500	4
2770 06 13	6	R1/4	202	124	17	11	365	14x15	500	4
2770 08 10	8	R1/8	202	144	185	8	436	17x18	400	6
2770 08 13	8	R1/4	202	144	185	11	436	17x18	400	6
2770 08 17	8	R3/8	228	144	185	12	436	17x18	400	6
2770 10 17	10	R3/8	296	18	21	12	56,1	22x24	300	7,5
2770 10 21	10	R1/2	296	18	21	15	57,1	22x24	300	7,5
2770 12 17	12	R3/8	31,5	21,8	22,5	12	61,5	24x26	250	9
2770 12 21	12	R1/2	31,5	21,8	22,5	15	61,5	24x26	250	9

RACCORD TOURNANT, DROIT MÂLE BSP CYLINDRIQUE

MALE STRAIGHT ROTARY FITTING, PARALLEL
GERADE DREHVERSCHRÄUBUNG, ZYLINDRISCH

2771



TYPE	ØD	R	F	ØP	C	A	B	H	RPM	Orif. Ø mm
CODE										
2771 04 10	4	G1/8	177	104	16	6	33,4	14	500	3
2771 06 10	6	G1/8	185	124	17	6	38,5	14	500	4
2771 06 13	6	G1/4	202	124	17	8	38,5	17	500	4
2771 08 10	8	G1/8	202	144	185	6	43,6	17	400	6
2771 08 13	8	G1/4	202	144	185	8	45,6	17	400	6
2771 08 17	8	G3/8	228	144	185	10	47,6	21	400	6
2771 10 17	10	G3/8	296	18	21	10	54,1	22	300	7,5
2771 10 21	10	G1/2	296	18	21	12	55,6	24	300	7,5
2771 12 17	12	G3/8	31,5	21,8	22	10	61,5	24	250	9
2771 12 21	12	G1/2	31,5	21,8	22	12	58,5	24	250	9

Raccords tournants à raccordements instantané

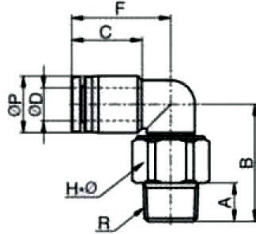
Rotary joints with push-in connections

Schnell-Drehverschraubungen

RACCORD TOURNANT, ÉQUERRE MÂLE BSP CONIQUE

SWIVEL ELBOW MALE ROTARY FITTING, TAPER
WINKEL DREHVERSCHRAUBUNG, KEGELIG

2775

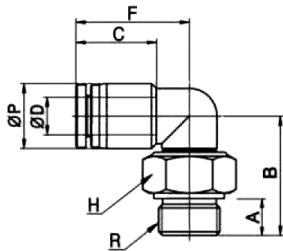


TYPE	ØD	R	F	ØP	C	A	B	HxØ	RPM	Orif. Ø mm
CODE										
2775 04 10	4	R1/8	20,2	10,4	16	8	22	12x13	500	4
2775 06 10	6	R1/8	22,9	12,4	17	8	24,2	14x15	500	4
2775 06 13	6	R1/4	22,9	12,4	17	11	26,2	14x15	500	4
2775 08 10	8	R1/8	25,9	14,4	18,5	8	30,6	17x18	400	6
2775 08 13	8	R1/4	25,9	14,4	18,5	11	30,6	17x18	400	6
2775 08 17	8	R3/8	25,9	14,4	18,5	12	30,6	17x18	400	6
2775 10 17	10	R3/8	29,8	17,6	21	12	35,3	22x24	300	7,5
2775 10 21	10	R1/2	29,8	17,6	21	15	36,3	22x24	300	7,5
2775 12 17	12	R3/8	32,7	21	22,5	12	40,5	24x26	250	9
2775 12 21	12	R1/2	32,7	21	22,5	15	40,5	24x26	250	9

RACCORD TOURNANT, ÉQUERRE MÂLE BSP CYLINDRIQUE

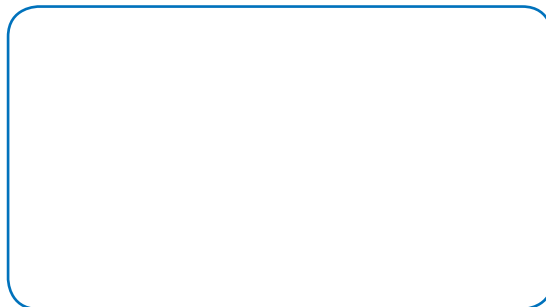
SWIVEL ELBOW MALE ROTARY FITTING, PARALLEL
WINKEL DREHVERSCHRAUBUNG, ZYLINDRISCH

2776



TYPE	ØD	R	F	ØP	C	A	B	HxØ	RPM	Orif. Ø mm
CODE										
2776 04 05	4	M5	20,2	10,4	16	3,5	20,7	12x13	500	2
2776 04 10	4	G1/8	20,2	10,4	16	6	22	14	500	3
2776 06 05	6	M5	22,9	12,4	17	3,5	24,2	14x15	500	2
2776 06 10	6	G1/8	22,9	12,4	17	6	26,2	14	500	4
2776 06 13	6	G1/4	22,9	12,4	17	8	26,2	17	500	4
2776 08 10	8	G1/8	25,9	14,4	18,5	6	30,6	17	400	6
2776 08 13	8	G1/4	25,9	14,4	18,5	8	32,6	17	400	6
2776 08 17	8	G3/8	25,9	14,4	18,5	10	34,6	21	400	6
2776 10 17	10	G3/8	29,8	17,6	21	10	33,3	22	300	7,5
2776 10 21	10	G1/2	29,8	17,6	21	12	34,8	24	300	7,5
2776 12 17	12	G3/8	32,7	21	22,5	10	40,5	24	250	9
2776 12 21	12	G1/2	32,7	21	22,5	12	37,5	24	250	9

AR-16-10-4600-A



19, route de la salle - ZAC des Romains Sud - 74960 Cran-Gevrier - FRANCE

Tel: 04 50 57 03 04 - Fax: 04 50 57 19 18 - www.airfit.fr - contact@airfit.fr

La société se réserve le droit de modifier à tout moment et sans préavis les cotes d'encombrement qui ne sont données qu'à titre indicatif