

# VERINS COMPACTS

## série BX

ISO 21287



19, route de la salle - ZAC des Romains Sud - 74960 ANNECY - FRANCE  
Tel: 04 50 57 03 04 - Fax: 04 50 57 19 18 - [www.airfit.fr](http://www.airfit.fr) - E-mail : [contact@airfit.fr](mailto:contact@airfit.fr)

AR-17-05-VERINS\_BX-A

# COMPOSANTS PNEUMATIQUES

Les vérins de la série BX sont à tube profilé en aluminium, avec des dimensions de montage selon la norme ISO 21287.

La série BX se divise en 8 alésages (Ø20, 25, 32, 40, 50, 63, 80, 100).

Les vérins peuvent être fournis dans les versions tige femelle, tige mâle, tige traversante, simple effet tige rentrée, simple effet tige sortie, et avec dispositif anti-rotation.

- > Profil extrudé : aluminium anodisé 20 µm.
- > Piston : élastomère nitrilique vulcanisé (NBR) sur disque en acier, magnétique de série.
- > Tige : acier inoxydable AISI 303.
- > Goulot de guidage : coussinet en bronze anti-friction fritté.
- > Joints : NBR-Polyuréthane.
- > Têtes : alliage d'aluminium moulé.
- > Ressorts : acier.

## CARACTERISTIQUES TECHNIQUES

Course minimum :	5 mm
Course maximum :	Ø20, 25 : 150 mm en double effet Ø32 à 63 : 300 mm en double effet Ø80, 100 : 400 mm en double effet Ø20 à 100 : 25 mm en simple effet Ø20, 25 : 40 mm en anti-rotation Ø32 à 100 : 80 mm en anti-rotation
Tolérance de course :	± 1,5 mm
Fluide :	air filtré, lubrifié ou non
Température ambiante :	0°C ÷ +80°C (avec air sec -20°C)
Pression :	2 ÷ 10 bar pour simple effet 1 ÷ 10 bar pour double effet

A utiliser avec capteurs magnétiques série FM100.

# COMPOSANTS PNEUMATIQUES

## VERINS SERIE BX ISO 21287

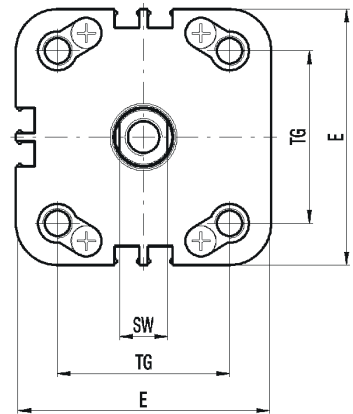
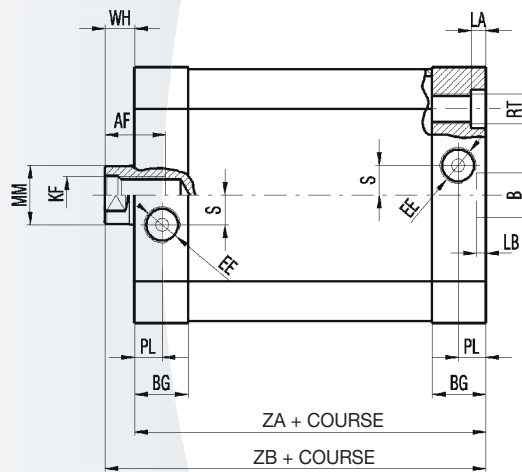
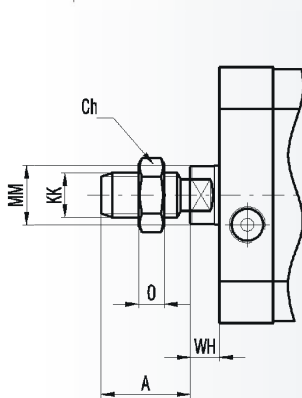
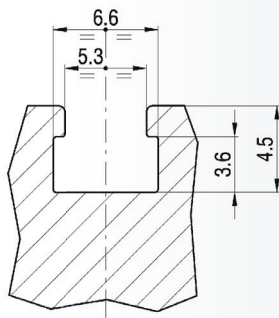
Détermination de la référence:

BX...../ M...../ ..... / .....

course en mm  
alésage en mm  
8 : tige femelle  
7 : tige mâle  
D : double effet  
S : simple effet  
tige rentrée  
Y : simple effet  
tige sortie



> Sur demande: version anti-rotation

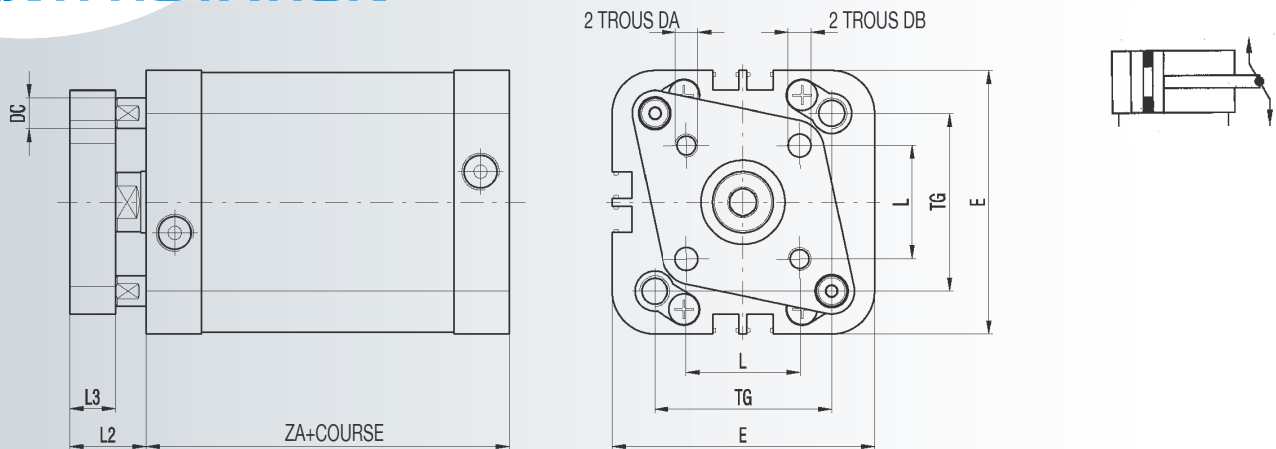


Ø	A	AF	B	BG*	CH	E	EE	KF	KK	LA	LB	MM	O	PL	RT	S	SW	TG	WH	ZA	ZB
20	16	10	9	14,25	13	36	M5	M6	M8	3	2,1	10	5	7	M5	2,5	9	22	6	37	43
25	16	10	9	14	13	39,5	M5	M6	M8	3	2,1	10	5	7	M5	2,5	9	26	6	39	45
32	19	12	9	15,5	17	49,5	G1/8	M8	M10x1,25	3,5	2,1	12	6	7,75	M6	6	10	32,5	7	44	51
40	19	12	9	15,5	17	54	G1/8	M8	M10x1,25	3,5	2,1	12	6	7,75	M6	8	10	38	7	45	52
50	22	16	12	14,5	19	69	G1/8	M10	M12x1,25	4	2,6	16	7	7,5	M8	8	13	46,5	8	45	53
63	22	16	12	15,5	19	79	G1/8	M10	M12x1,25	4	2,6	16	7	7,75	M8	11,5	13	56,5	8	49	57
80	28	20	12	17,5	24	94,5	G1/8	M12	M16x1,5	5	2,6	20	8	8,75	M10	11,5	17	72	10	54	64
100	28	20	12	21	24	114,5	G1/8	M12	M16x1,5	5	2,6	25	8	10,5	M10	20	21	89	10	67	77

# COMPOSANTS PNEUMATIQUES

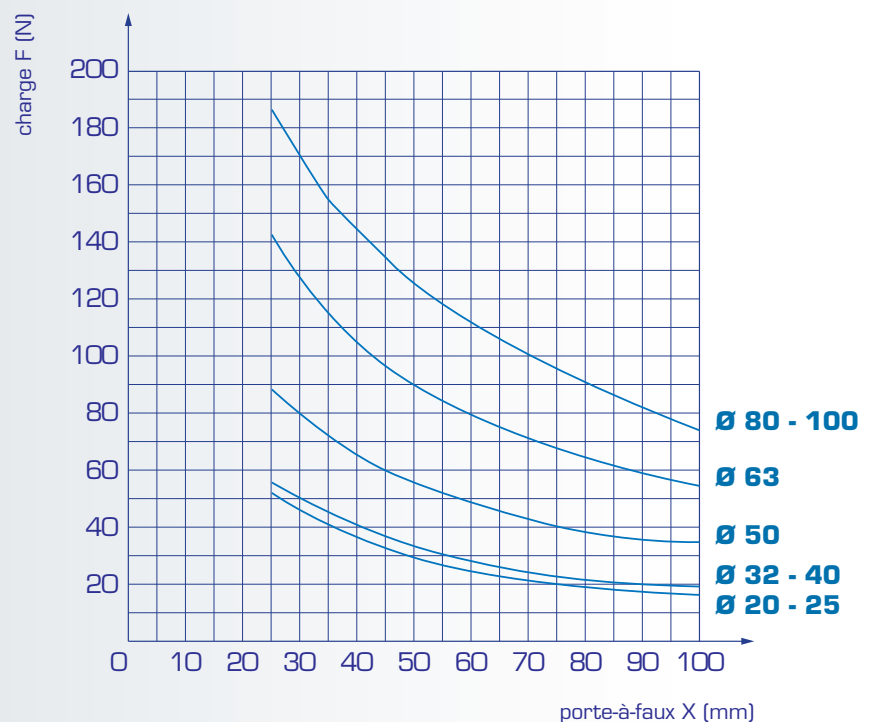
## VERINS SERIE BX ISO 21287

### ANTI-ROTATION



Ø	DA	DB	DC	E	L	L2	L3	TG	ZA
20	M4	4	5	36	12	14	8	22	37
25	M5	5	5	39,5	15,5	14	8	26	39
32	M5	5	5	49,5	19,8	17	10	32,5	44
40	M5	5	6	54	23,3	17	10	38	45
50	M6	6	8	69	29,7	20	12	46,5	45
63	M6	6	8	79	35,4	20	12	56,5	49
80	M8	8	10	94,5	46	24	14	72	54
100	M10x1,25	10	10	114,5	56,6	24	14	89	67

> Charge maximum permise -  
BX anti-rotation

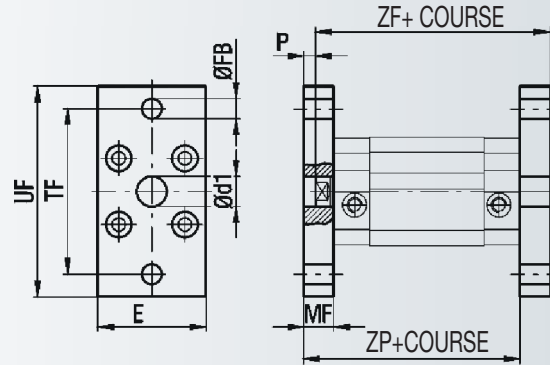


# COMPOSANTS PNEUMATIQUES

## ACCESSOIRES SERIE BX ISO 21287

### BX/F: FLASQUES

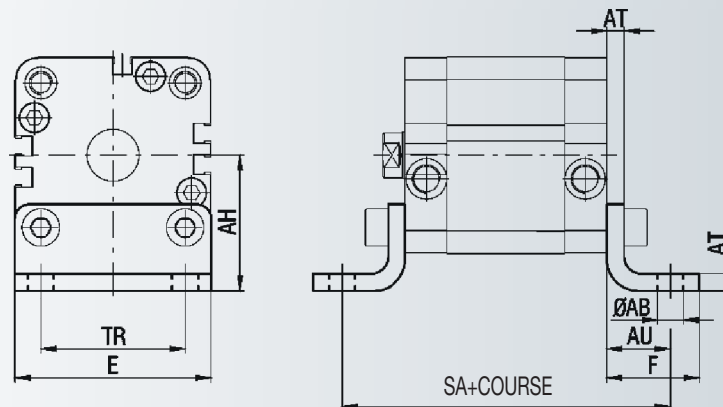
- > corps en aluminium
- > vendues à l'unité
- > fournies avec vis



Réf:	Ø	d1 H11	E	FB H13	MF	P	TF	UF	ZF	ZP
<b>BX/F 20</b>	20	12	36	6,6	10	4	55	70	53	47
<b>BX/F 25</b>	25	12	40	6,6	10	4	60	76	55	49

### BX/PB: PIEDS

- > corps en acier
- > vendus à l'unité
- > fournis avec vis



Réf:	Ø	AB H13	AH	AU	AT	E	F	SA	TR
<b>BX/PB 20</b>	20	6,6	27	16	4	36	22	69	22
<b>BX/PB 25</b>	25	6,6	30	16	4	40	22	71	26

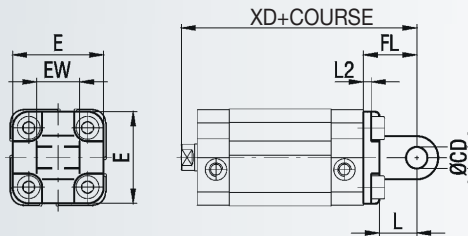
P.S. : Pour les autres diamètres (Ø 32 à 100), utiliser les accessoires des séries ISO 15552.

# COMPOSANTS PNEUMATIQUES

## ACCESSOIRES SERIE BX ISO 21287

### BX/CM: ARTICULATIONS MALES

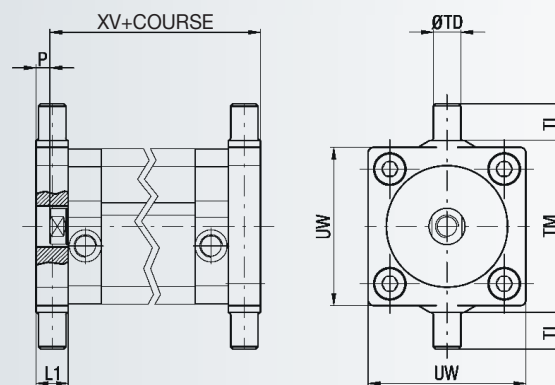
- > corps en aluminium
- > fournies avec vis



Réf:	Ø	CD H9	E	EW h4	FL	L	L2	XD
<b>BX/CM 20</b>	20	8	34	16	20	14	2,6	63
<b>BX/CM 25</b>	25	8	38	16	20	14	2,6	65

### BX/CTA: CHARNIÈRES OSCILLANTES

- > corps en acier
- > vendues à l'unité
- > fournies avec vis



Réf:	Ø	L1	P	TD e9	TL h14	TM h14	UW	XV
<b>BX/CTA 20</b>	20	14	8	12	12	38	35	57
<b>BX/CTA 25</b>	25	14	8	12	12	42	39	59

P.S. : Pour les autres diamètres (Ø 32 à 100), utiliser les accessoires des séries ISO 15552.